

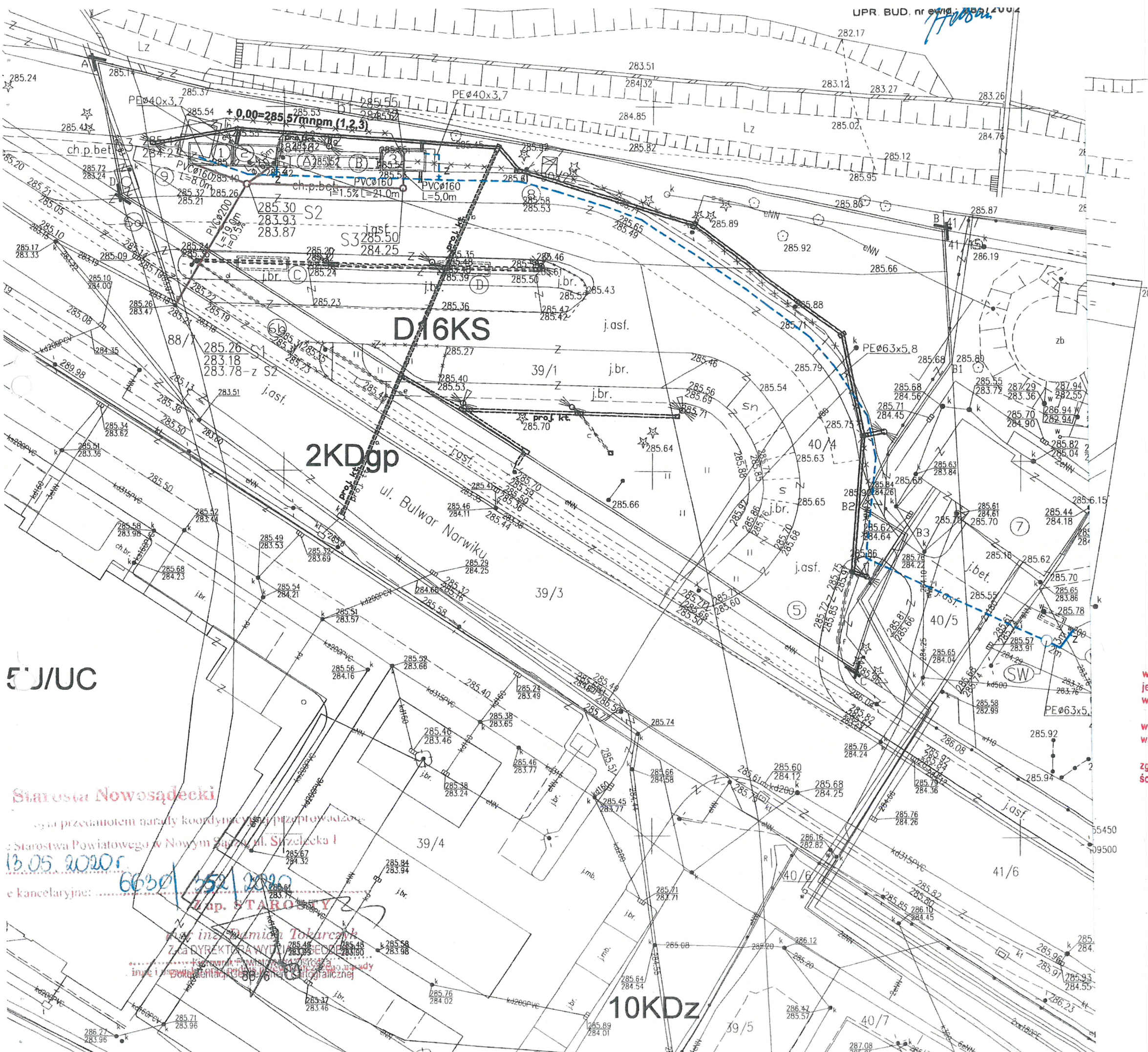
działki: 39/1, 40/4, 90/2
ul. Bulwar narwiku
ID: GEO.6640.1005.2020

Geodetic record information table with fields for asset ID, operation type, date, material, and representative name.

układ współrzędnych poziomych : "1965"
układ współrzędnych wysokościowych : "Kronsztac"

zakres opracowania mapy

Nowy Sącz, dnia: 31.01.2020 r.
wykonał:



OZNACZENIA WG. MPZP - "NOWY SĄCZ - 29"

D19US linie rozgraniczające wg. mpzp
oznaczenie przeznaczenia wg. m

Przed przystąpieniem do wykonania robót przyłączeniowych i podłączeniowych inwestor zobowiązany jest zgłosić ten fakt z 7-mio dniowym wyprzedzeniem w Zakładzie Sieci Wod.-Kanal. „Sądeckich Wodociągów” Spółka zastrzega sobie wyłączność na wykonywanie włączeń do rozdzielczych sieci wodociągowych eksploatowanych przez Spółkę. Zobowiązuje się użytkownika do niezwłocznego zgłoszenia faktu rozpoczęcia poboru wody lub odprowadzania ścieków celem naliczenia opłaty.

Nr rejestru 135/20 Data 15.09.2020
Projekt niniejszy uzyskał akceptację i zezwolenie na budowę i podłączenia wod.-kan. ze strony „Sądeckich Wodociągów” Sp. z o.o. w Nowym Sączu. Podłączenia mają być wykonane przez koncesjonowany zakład instalacyjny i przed zasypaniem zgłoszone Uprawnionemu Geodecie celem wykonania inwentaryzacji powykonawczej oraz „Sądeckim Wodociągów” z siedzibą w Nowym Sączu, ul. Słoneczna 3, 33-100 Nowy Sącz, woj. małopolski, NIP: 781-550-10-24, REGON: 142229342. Dyrektor: inż. Sławomir Rajski.

Sprawdzający: [Signature] W imieniu Spółki: Sławomir Rajski

5 J/UC
Starosta Nowosądecki
Wydział Geodezji
Starostwa Powiatowego w Nowym Sączu, ul. Słoneczna 1
13.05.2020r.
66321/3521/2020
inż. Damian Tokarczyk

projekt: ZESPÓŁ PAVILONU SOCJALNO-USŁUGOWEGO Z TOALETAMI PUBLICZNYMI, przyłączami, instalacjami, urządzeniami i robotami budowlanymi		temat rys.: projektowane zagospodarowanie terenu (branżowe)	
inwestor: MPK Sp. z o.o. Nowy Sącz ul. Wyspiańskiego 22	adres: dz nr 39/3, 88/7, 39/1, 80/2, 40/4, 41/13, 40/5, 16/2, 41/6, 39/4, w obr. 74 m. N. Sącza	projektant architektury: [pusty]	data: 06 2020
opracowanie: architekt - budowl.	opracowanie: [pusty]	opracowanie: [pusty]	nr rys.: 01/A/i
			skala: 1:750

LEGENDA:
 — proj. tras wodociągów
 Z3 - zasawa wodociągowa
 ZW - zasawa wodociągowa 63
 ZW - zasawa wodociągowa w lat. studni
 — proj. tras kanalizacji sanitarnej
 6 - studnie kanalizacji sanitarnej DN1000

Niniejszy projekt zagospodarowania działki opracowany jest na zgodzie z oryginalnym w oznaczonych granicach geodezyjnego opracowania, kopii mapy przyjętej do państwowego zasobu geodezyjnego i kartograficznego zgodnie z pieczęcią.

WOJEWODA MAŁOPOLSKI
 Kierownik ds. Administracji
 pieczęć
Mapa do celów projektowych
 skala 1:500
 MAPĘ PRZESKALOWANO Z 1:500 DO 1:750

Mapa powstała jako kopia mapy zasadniczej oraz z bezpośredniego pomiaru w terenie
 woj.: małopolskie
 miasto: Nowy Sącz-126201_1.
 obręb: 75-[0075]
 działki: 39/1, 40/4, 90/2
 ul. Bulwar Narwiku
 ID: GBO.6640.1005.2020

układ współrzędnych poziomych: "1965"
 układ współrzędnych wysokościowych: "Kronsztadt"

zakres opracowania mapy

Nowy Sącz, dnia: 31.01.2020 r.
 wykonał: Pracownia Geodezyjna "POTAR"
 BOGUSŁAW WERSKI
 33-300 Nowy Sącz, ul. gen. I... 1
 NIP 734 110 92-27 REGON 492... 87
 tel 601 485 161

- nawierzchnia asfaltowa - projektowana
- nawierzchnia chodnika z kostki chodnik z kostki - projektowany
- nawierzchnia m. postojowych z kostki
- nawierzchnia betonowe
- nawierzchnia asfaltowa do remontu - odtworzenie
- poprzednio nawierzchnia z kostki
- projekt, remont, wymiana istn. krzewników i obrzeży
- istniejące krzewniki i obrzeża do rozbiórki
- koncepcja linie, znaki poziome, miejsca postojowe
- proj. przejścia dla pieszych
- tawki
- zieleni

ZMIANY DOTYCZĄCE PRZEBUDOWY NAWIERZCHNI

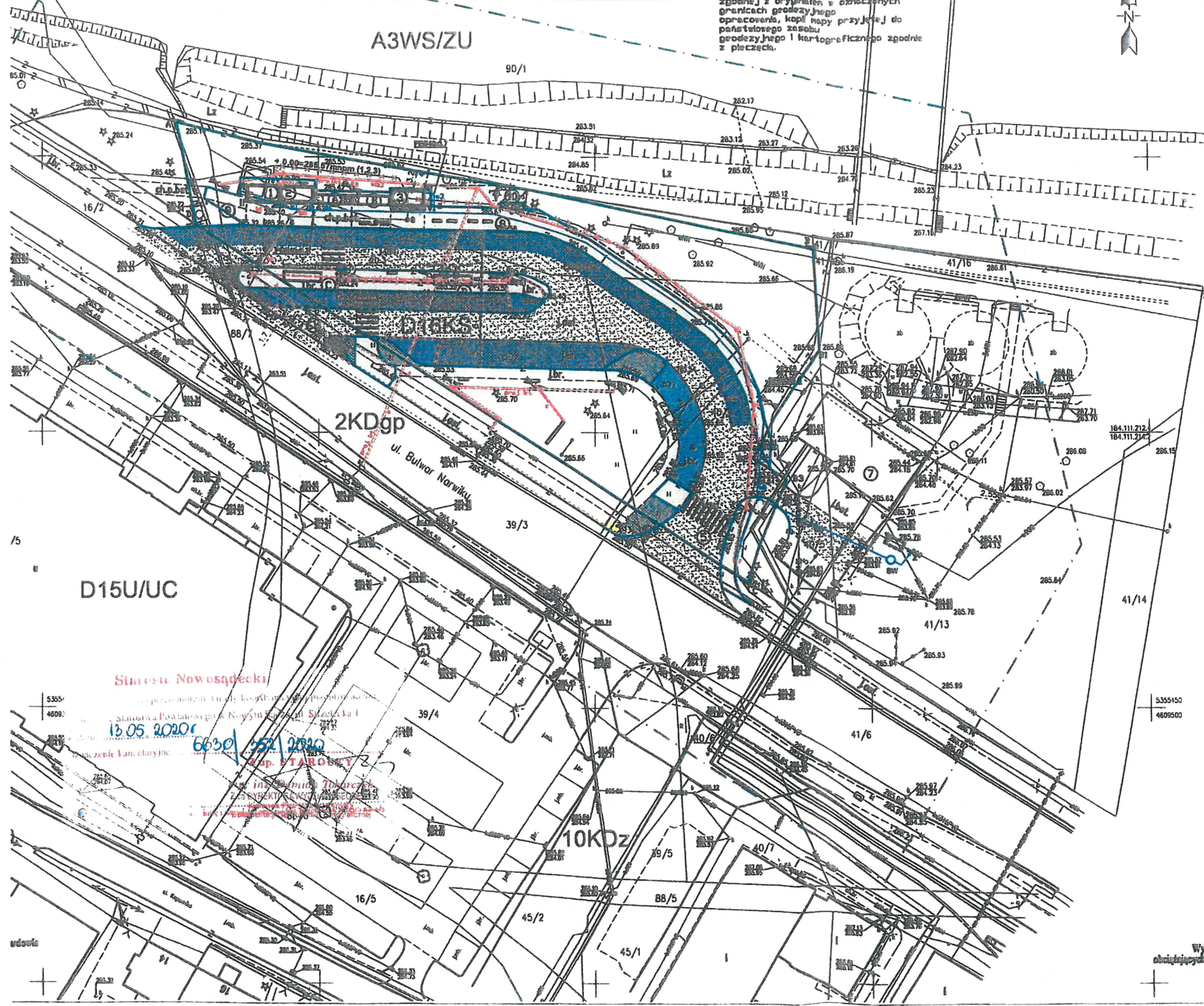
linia rozgraniczająca wg. mpzp

D19US oznaczenie przeznaczenia wg. mpzp

- LEGENDA:**
 ZESPÓŁ PAVILONU SOCJALNO-USŁUGOWEGO Z TOALETAMI (1,2,3,A,B)
1. PROJ. LOKAL USŁUGOWY - SPRZEDAŻ BILETÓW (3.19mx6.04m)
 2. PROJ. LOKAL USŁUGOWY - SPRZEDAŻ PIECZYWA (3.19mx6.04m)
 3. PROJ. LOKAL USŁUGOWY - TOALETY PUBLICZNE (3.04mx6.08m)
 - A,B. PROJ. ZADASZENIE PRZYSTANKÓW (1.9mx7.0m)
 4. PROJ. WATY PRZYSTANKOWE WOLNOSTOJĄCE (1.9mx7.0m)
 5. ISTN. ZJAZD PUBLICZNY - WJAZD AUTOBUSÓW I KLIENTÓW
 6. ISTN. WYJAZD AUTOBUSÓW I KLIENTÓW
 7. ISTN. BUD. ADMIN.-TECHN. NA DZ. SĄSIEDNIEJ (ściany NRO, przekr. NRO?)
 8. ISTN. DOJŚCIA I DOJAZDY, WG. LEGENDY DLA NAWIERZCHNI
 9. PROJ. UTWARDZENIA (DOJŚCIA, DOJAZDY) WG. LEGENDY DLA NAWIERZCHNI
 10. GRANICE DZIAŁKI BUDOWLANEJ 10. ISTN. MIEJ. GROMADZ. ODPADÓW (k.zemyczne)
 - PROJ. WEJŚCIA DO BUDYNKU
 - PROJ. ZIELEŃ WYSOKA
 - PROJ. ZIELEŃ NISKA
 - PROJ. MIEJSCA POSTOJOWE (2,5x5,0 m) (3.6x5,0 m - dla o. niepełnosprawnych)
 - PROJ. DOJŚCIA I DOJAZDY (POW. UTWARDZONE) WG. LEGENDY DLA NAWIERZCHNI
 - PROJ. MIEJSCA DO GR. ODPADÓW STAŁYCH (1,0x2,0m)
 - PROJ. WLZ eNN YAKKS 4x50, (1-budynku, 2 - budynku, 3 - budynku)
 - nura ochronna a=22m, b=33m, c=2x8m, d=14m, e=13m, f=11m, g=1,0m, h=2,5m, l=2m, ...)
 - PROJ. KABELE eNN YAKKS 4x35
 - PROJ. PRZEŁOŻ. KABLA eNN
 - PROJ. WODOCIĄG (PE80SD, 7 - w1 i PE80SD, 7 - w1-w3- przyłącza/instalacje)
 - PROJ. Z - zasawa wodociągowa, Z3 - zasawa wodociągowa 63mm ZW - zasawa wodociągowa
 - PROJ. KANALIZACJA SANITARNA (kam. 150 / kam. 100) k1-k3 - przyłącza/instalacje
 - PROJ. 6 - studnie kanalizacji sanitarnej DN1000
 - PROJ. KANAL TECHNOLOGICZNY (2 x Ø110pvc / 1 x HDDØ200PE) sk1 sk1
 - PROJ. KABEL TELETECHNICZNY
 - PROJ. KAMERY / LAMPY / LAMPY Z SYST. MONITORINGU
 - PROJ. PYLON REKLAMOWY PODŚWIETLANY

Nie wykonano się istniejąc w terenie podziemnego uzbrojenia terenu, które nie zostało zgłoszone do geodzyjnej inwentaryzacji powyślanskiej lub o których brak jest informacji w instytucjach branżowych.

Wyznaczenie istniejącej mapy nie było poprzedzone ustaleniami dotyczącymi ewentualnych słabłości gruntowych obejmujących granice polszone w granicach projektowanej inwestycji budowlanej. Mapa nie może służyć dla celów rozgraniczeniowych.



projekt: ZESPÓŁ PAWILONU SOCJALNO-USŁUGOWEGO Z TOALETAMI PUBLICZNYMI, przyłączami, instalacjami, urządzeniami i robotami budowlanymi					temat rys.: projektowane zagospodarowanie terenu (brązowe)	
inwestor:	adres: dz. nr 39/3, 39/4, 40/4, 40/5, 40/6, 40/7, 40/8, 40/9, 40/10, 40/11, 40/12, 40/13, 40/14, 40/15, 40/16, 40/17, 40/18, 40/19, 40/20, 40/21, 40/22, 40/23, 40/24, 40/25, 40/26, 40/27, 40/28, 40/29, 40/30, 40/31, 40/32, 40/33, 40/34, 40/35, 40/36, 40/37, 40/38, 40/39, 40/40, 40/41, 40/42, 40/43, 40/44, 40/45, 40/46, 40/47, 40/48, 40/49, 40/50, 40/51, 40/52, 40/53, 40/54, 40/55, 40/56, 40/57, 40/58, 40/59, 40/60, 40/61, 40/62, 40/63, 40/64, 40/65, 40/66, 40/67, 40/68, 40/69, 40/70, 40/71, 40/72, 40/73, 40/74, 40/75, 40/76, 40/77, 40/78, 40/79, 40/80, 40/81, 40/82, 40/83, 40/84, 40/85, 40/86, 40/87, 40/88, 40/89, 40/90, 40/91, 40/92, 40/93, 40/94, 40/95, 40/96, 40/97, 40/98, 40/99, 40/100	projektant architektury:	proj. bud. przył. techniczne:	proj. bud. elektroinstalacyjne:	proj. bud. drogowo-techniczne:	data:
MPK Sp. z o.o. Nowy Sącz ul. Wyspiańskiego 22	architekt - budowl.					06.2020
opracowanie:					nr rys.:	skala:
					01/A/i	1:750

LEGENDA:

- proj. trasa wodociągu
- Z - zasawa wodociągowa
- ZS3 - zasawa wodociągowa 63
- ZW - zasawa wodociągowa w l.k. studni
- proj. trasa kanalizacji sanitarnej
- S - studnie kanalizacji sanitarnej Ø DN1000

Niniejszy projekt zagospodarowania działki opracowany jest na podstawie danych geodezyjnych i oznaczeń granic geodezyjnego opracowania, kopii mapy przyłączej do państwowego zasobu geodezyjnego i kartograficznego zgodnie z planem.

znak 1000/13/2020 z dnia 22.09.2020

WOJEWODA WIELKOPOLSKI
Kierownik ds. Administracji
Pieczęć i podpis Miejskiego Zarządu Planowania i Budownictwa w Nowym Sączu

Mapa do celów projektowych
skala 1:500
MAPĘ PRZESKALOWANO Z 1:500 DO 1:750

Mapa powstała jako kopis mapy zasadniczej oraz z bezpośredniego pomiaru w terenie woj. : małopolskie
miasto : Nowy Sącz-126201_1.
obręb: 75-[0075]
działki: 39/1, 40/4, 90/2
ul. Bulwar Narwiku
ID: GEO.6640.1005.2020

Starosta Nowosądecki
P.1262.2020.
2020-03-23
5 up. STAROSTY
mgr inż. Anna Kaczynska
Inspektor

układ współrzędnych poziomych : "1965"
układ współrzędnych wysokościowych : "Kronsztadt"

zakres opracowania mapy

Nowy Sącz, dnia: 31.01.2020 r.
wykonał: **Bogusław Werski**
Pracownia Geodezyjna "POT" TAR-BOGUSŁAW WERSKI
33-300 Nowy Sącz, ul. gen. I. a 1
NIP 734 110 92 27 REGON 492...87
PROJEKT / WYMIANA / REMONT - NAWIERZCHNI tel 601 485 161

LEGENDA:

- nawierzchnia asfaltowa - projektowana
- nawierzchnia chodnika z kostki
- nawierzchnia m. postojowych z kostki
- nawierzchnia betonowa
- nawierzchnia asfaltowa do remontu - odtworzenia
- poprzednio nawierzchnia z kostki
- projekt, remont, wymiana istn. krzewników i obrzeży
- istniejące krzewniki i obrzeża do rozbiórki
- konsepja linie, znaki poziome, miejsca postojowe
- proj. przejścia dla pieszych
- ławki
- zieleń

ZMIANY DOTYCZĄCE PRZEBUDOWY NAWIERZCHNI

OZNACZENIA WG. MPZP - "NOWY SĄCZ - 29"

linia rozgraniczająca wg. mpzp
oznaczenie przeznaczenia wg. mpzp

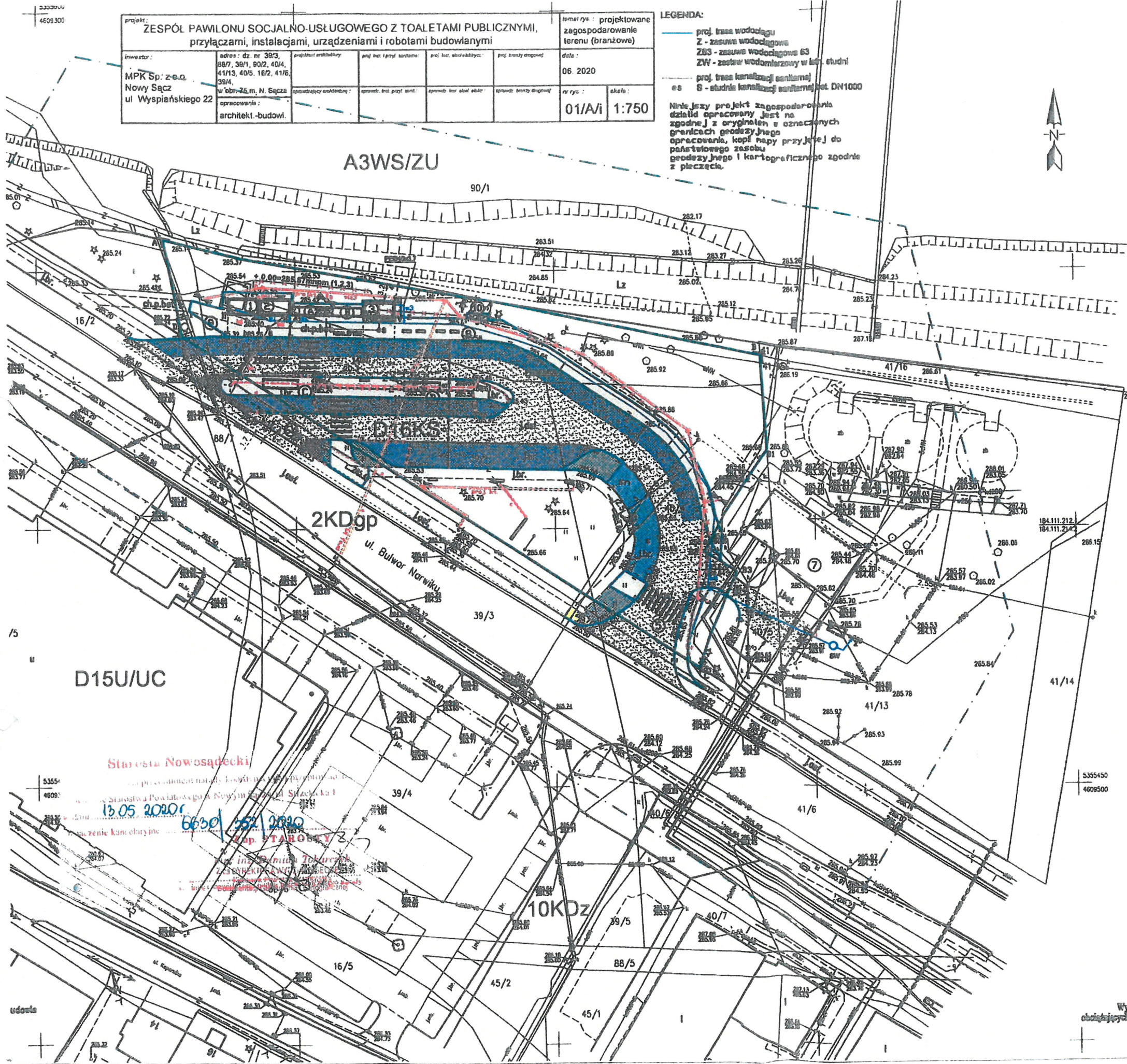
D19US

LEGENDA:

- PROJ. LOKAL USŁUGOWY - SPRZEDAŻ BILETÓW (3.19mx6.04m)
- PROJ. LOKAL USŁUGOWY - SPRZEDAŻ PIECZYWA (3.19mx6.04m)
- PROJ. LOKAL USŁUGOWY - TOALETY PUBLICZNE (3.04mx6.08m)
- A,B. PROJ. ZADASZENIE PRZYSTANKÓW (1.9mx7.0m)
- PROJ. WIATY PRZYSTANKOWE WOLNOSTOJĄCE (1.9mx7.0m)
- ISTN. ZJAZD PUBLICZNY - WJAZD AUTOBUSÓW I KLIENTÓW
- ISTN. WYJAZD AUTOBUSÓW I KLIENTÓW
- ISTN. BUD. ADMIN.-TECHN. NA DZ. SĄSIEDNIEJ (ściany NRO, przekr. NRO?)
- ISTN. DOJŚCIA I DOJAZDY. WG. LEGENDY DLA NAWIERZCHNI
- PROJ. UTWARDZENIA (DOJŚCIA, DOJAZDY) WG. LEGENDY DLA NAWIERZCHNI
- GRANICE DZIAŁKI BUDOWLANEJ
- ISTN. MIEJ. GROMADZ. ODPADÓW (k.zamykana)
- PROJ. WEJŚCIA DO BUDYNKU
- PROJ. ZIELEŃ WYSOKA
- PROJ. ZIELEŃ NISKA
- PROJ. MIEJSCA POSTOJOWE (2,6x5,0 m - dia o. niepalnosprawnych)
- PROJ. DOJŚCIA I DOJAZDY (POW. UTWARDZONE) WG. LEGENDY DLA NAWIERZCHNI
- PROJ. MIEJSCA DO GR. ODPADÓW STAŁYCH (1,0x2,0m)
- PROJ. WLZ eNN YAKXS 4x50, (1-budynku, 2 - budynku, 3 - budynku)
- rura ochronna a=22m, b=33m, c=2x8m, d=14m, e=13m, f=11m, g=1,0m, h=2,5m, i=2m, ...)
- PROJ. KABLE eNN YAKXS 4x35
- PROJ. PRZEŁOŻ. KABLA eNN
- PROJ. WODOCIĄG (PEB) 40, 7 - w 1-w3- przyłącza/instalacje
- PROJ. Z - zasawa wodociągowa, ZS3 - zasawa wodociągowa 63mm ZW - zasawa wodociągowa
- PROJ. KANALIZACJA SANITARNIA (kam. Ø 200 i kam. Ø 150) k1-k3- przyłącza/instalacje
- PROJ. S - studnie kanalizacji sanitarnej Ø DN1000
- PROJ. KANAŁ TECHNOLOGICZNY (2 x Ø110pvc / 1 x HDDØ200PE) sk1 - sk1
- PROJ. KABEL TELETECHNICZNY
- PROJ. KAMERY / LAMPY / LAMPY Z SYST. MONITORINGU
- PROJ. PYLON REKLAMOWY PODŚWETLANY

Nie wykonano pomiarów w terenie podziemnego ułożenia terenu, które nie zostało zgłoszone do geodezyjnej inwentaryzacji powyższej lub o których brak jest informacji w instytucjach brązowych

Wykazanie niniejszej mapy nie było poprzedzone uwaheniami dotychczasowymi ewentualnych służb państwowych obciążających gminy planowane w granicach projektowanej inwestycji budowlanej. Mapa nie może służyć do celów rozgraniczeniowych.



Starosta Nowosądecki
13.05.2020
66301/2020
Op. STAROSTY

projekt: ZESPÓŁ PAVILONU SOCJALNO-USŁUGOWEGO Z TOALETAMI PUBLICZNYMI, przyłączami, instalacjami, urządzeniami i robotami budowlanymi						temat rys.: projektowane zagospodarowanie terenu (brązowe)	
inwestor:	adres: dz nr 39/3, 88/7, 39/1, 90/2, 40/4, 41/13, 40/5, 16/2, 41/6, 39/4.	projektant architektury:	proj. bud. i poz. umiark.	proj. bud. i poz. elektryk.	proj. bud. i poz. ogólny.	data:	06 2020
MPK Sp. z o.o. Nowy Sącz ul. Wyspiańskiego 22	W obr. 74 m. N. Sącz	opracowanie architektury:	opracowanie bud. przyk. bud.	opracowanie bud. elektryk.	opracowanie bud. ogólny.	nr rys.:	01/A/i
opracowanie architekt - budowl.						skala:	1:750

- LEGENDA:
- proj. trasa wodociągu
 - Z - zasawa wodociągowa
 - ZB3 - zasawa wodociągowa 63
 - ZW - zestaw wodomierzowy w kłm. studni
 - proj. trasa kanalizacji sanitarnej
 - S - studnia kanalizacji sanitarnej det. DN1000

Niniejszy projekt zagospodarowania działki opracowany jest na zgodzie z oryginałem w oznaczonych granicach geodezyjnego opracowania, kopii mapy przyjętej do państwowego zasobu geodezyjnego i kartograficznego zgodnie z pieczęcią.

mgr Inż. Roman Wróblewski
Uprawnienia budowlane do projektowania i kierowania robotami budowlanymi bez ograniczeń
w specjalności konstrukcyjno-budowlanej
Nr ewid. MAP/0220/PWOK/06

znak...
Z up. Prezydenta Miasta Nowego Sącza
WOJEWÓDZA MAŁOPOLSKI
Miejski Zarząd Dróg w Nowym Sączu
Mapa do celów projektowych
mgr inż. Bogusław Werski

Mapa do celów projektowych

skala 1:500
MAPĘ PRZESKALOWANO Z 1:500 DO 1:750

Mapa powstała jako kopia mapy zasadniczej oraz z bezpośredniego pomiaru w terenie
woj.: małopolskie
miasto: Nowy Sącz-126201_1.
obręb: 75-[0075]
działki: 39/1, 40/4, 90/2
ul. Bulwar Narwiku
ID: GEO.6640.1005.2020

układ współrzędnych poziomych: "1965"
układ współrzędnych wysokościowych: "Kronsztadt"

zakres opracowania mapy

Nowy Sącz, dnia: 31.01.2020 r.
wykonał:

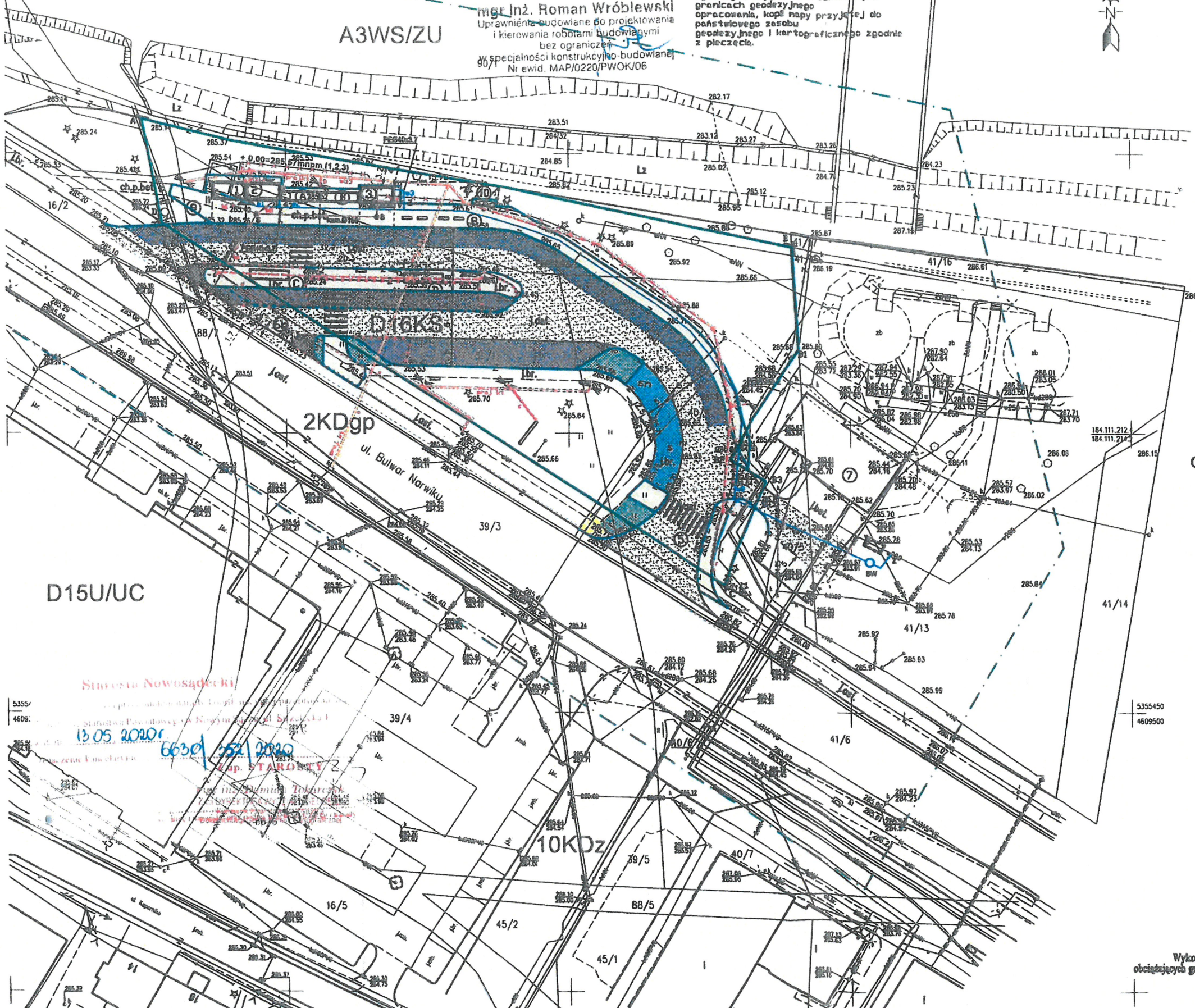
Pracownia Geodezyjna "PO" "AR"
BOGUSŁAW WERSKI
33 300 Nowy Sącz ul. gen. B. 1 a 1
NIP 734 110 92 27 REGON 492 445 87
tel 601 485 161

- PROJEKT / WYMIANA / REMONT - NAWIERZCHNI
- nawierzchnia asfaltowa - projektowana
 - nawierzchnia chodnika z kostki - projektowany
 - nawierzchnia m. postojowych z kostki
 - nawierzchnia betonowa
 - nawierzchnia asfaltowa do remontu - odwrócenia
 - poprzednio nawierzchnia z kostki
- ZMIANY DOTYCZĄCE PRZEBUDOWY NAWIERZCHNI
- projekt, remont, wymiana istn. krawężników i obrzeży
 - istniejące krawężniki i obrzeża do rozbiórki
 - koncepcja linie, znaki poziome, miejsca postojowe
 - proj. przejścia dla pieszych
- OZNACZENIA WG. MPZP - "NOWY SĄCZ - 29"
- lawki
 - zielen

linie rozgraniczające wg. mpzp
D19US
oznaczenie przeznaczenia wg. mpzp

- LEGENDA:
- ZESPÓŁ PAVILONU SOCJALNO-USŁUGOWEGO Z TOALETAMI (1,2,3,A,B)
- PROJ. LOKAL USŁUGOWY - SPRZEDAŻ BILETÓW (3.19mx6.04m)
 - PROJ. LOKAL USŁUGOWY - SPRZEDAŻ PIECZYWA (3.19mx6.04m)
 - PROJ. LOKAL USŁUGOWY - TOALETY PUBLICZNE (3.04mx6.08m)
 - A,B. PROJ. ZADASZENIE PRZYSTANKÓW (1.9mx7.0m)
 - PROJ. WATY PRZYSTANKOWE WOLNOSTOJĄCE (1.9mx7.0m)
 - ISTN. ZJAZD PUBLICZNY - WJAZD AUTOBUSÓW I KLIENTÓW
 - ISTN. WYJAZD AUTOBUSÓW I KLIENTÓW
 - ISTN. BUD. ADMIN.-TECHN. NA DZ. SĄSIEDNIEJ (ściany NRO, przekr. NRO?)
 - ISTN. DOJŚCIA I DOJAZDY, WG. LEGENDY DLA NAWIERZCHNI
 - PROJ. UTWARDZENIA (DOJŚCIA, DOJAZDY) WG. LEGENDY DLA NAWIERZCHNI
 - h+d) GRANICE DZIAŁKI BUDOWLANEJ
 - ISTN. MIEJ. GROMADZ. ODPADÓW (k.zamykane)
 - PROJ. WEJŚCIA DO BUDYNKU
 - PROJ. ZIELEŃ WYSOKA
 - PROJ. ZIELEŃ NISKA
 - PROJ. MIEJSCA POSTOJOWE (2,5x5,0 m) (3,6x5,0 m - dla o. niepełnosprawnych)
 - PROJ. DOJŚCIA I DOJAZDY (POW. UTWARDZONE) WG. LEGENDY DLA NAWIERZCHNI
 - PROJ. MIEJSCA DO GR. ODPADÓW STAŁYCH (1,0x2,0m)
 - PROJ. WLZ eNN YAKXS 4x50, (1-budynku, 2 - budynku, 3 - budynku)
 - PROJ. KABLE eNN YAKXS 4x35
 - PROJ. PRZEŁOZ. KABLA eNN
 - PROJ. WODOCIĄG (PEB300,7 - w o. i PEB400,7 - w 1-w3- przyłącze/instalacje
 - PROJ. Z - zasawa wodociągowa, ZB3-zasawa wodociągowa 63mm ZW - zestaw wodomierzowy
 - PROJ. KANALIZACJA SANITARNA (kam. Ø 200 i kam. Ø 150) k1-k3- przyłącze/instalacje
 - PROJ. S - studnia kanalizacji sanitarnej det. DN1000
 - PROJ. KANAL TECHNOLOGICZNY (1 - 2 x Ø110pvc / 1 - 1 x HDDØ200PE) sk1 - sk1
 - PROJ. KABEL TELETECHNICZNY
 - PROJ. KAMERY / LAMPY / LAMPY Z SYST. MONITORINGU
 - PROJ. PYLON REKLAMOWY PODŚWIETLANY

Nie wykazuje się istnieniami w terenie podziemnego uzbrojenia terenu, które nie zostało zgłoszone do geodezyjnej inwentaryzacji powykonawczej lub o których brak jest informacji w instytucjach branżowych.
Wykonanie niniejszej mapy nie było poprzedzone ustaleniami dotyczącymi ewentualnych służebności granicznych obciążających grunty położone w granicach projektowanej inwestycji budowlanej. Mapa nie może służyć do celów rozgraniczeniowych.



Starosta Nowosądecki
13.05.2020r.
66301
Z up. STAROSTY

PRZESKALOWANO DO 1:750

Mapa do celów projektowych

skala 1:500

Mapa powstała jako kopia mapy zasadniczej oraz z bezpośredniego pomiaru w terenie
woj. : małopolskie
miasto : Nowy Sącz-126201_1.
obręb: 75-[0075]
działki:39/1, 40/4, 90/2
ul. Bulwar narwiku
ID:GEO.6640.1005.2020

Podstawą do sporządzenia mapy jest stan faktyczny, zsumowany z danych geodezyjnych i kartograficznych, których rezultaty zawiera operacja geodezyjna, wykonana do ewidencji materiałów państwowych.	STAROSTA NOWOSĄDECKI P.1262.2020.
Organ prowadzący operację geodezyjną: Zarząd Geodezyjny "POLITAR" BOGUSŁAW WERSKI	2020-01-31
Klasyfikacja ewidencyjna: 75-0075	mgr inż. Anna Pateczyna Inspektor
Data wpisania operacji do ewidencji materiałów państwowych: 2020-01-31	
Inne nazwiska i podpisy reprezentujące: <i>[Signature]</i>	

układ współrzędnych poziomych : "1965"
układ współrzędnych wysokościowych : "Kronsztadt"

--- zakres opracowania mapy

Nowy Sącz, dnia: 31.01.2020 r.
wykonał:

Pracownia Geodezyjna "POLITAR"
BOGUSŁAW WERSKI
33-300 Nowy Sącz, ul. gen. E. Berna 1
NIP 734 110-92-27 REGON 492945887
tel. 601 485 161

Bogusław Werski
inż. Bogusław Werski
UPRAWNIONY GEODETA
Zaświadczenie nr 1048
33-300 Nowy Sącz, ul. gen. Berna 1
tel. 601 485 161

OZNACZENIA WG. MPZP - "NOWY SĄCZ - 29"

- linie rozgraniczające wg. mpzp
- D19US oznaczenie przeznaczenia wg. mpzp
- LINIA ROZGRANICZAJĄCA DROGI / GRANICA PASA DROGOWEGO

Miejski Zarząd Dróg w Nowym Sączu

załącznik nr 1 do decyzji/pisma
znak DAD-DR-414-42/21 z dnia 28.01.2020r.
Miejski Zarząd Dróg w Nowym Sączu
pieczęćka i podpis *[Signature]*

Nie wyklucza się istnienia w terenie podziemnego uzbrojenia terenu, które nie zostało zgłoszone do geodezyjnej inwentaryzacji powykonawczej lub o których brak jest informacji w instytucjach branżowych
Wykonanie niniejszej mapy nie było poprzedzone ustaleniami dotyczącymi ewentualnych służebności gruntowych obciążających grunty położone w granicach projektowanej inwestycji budowlanej. Mapa nie może służyć dla celów rozgraniczeniowych.